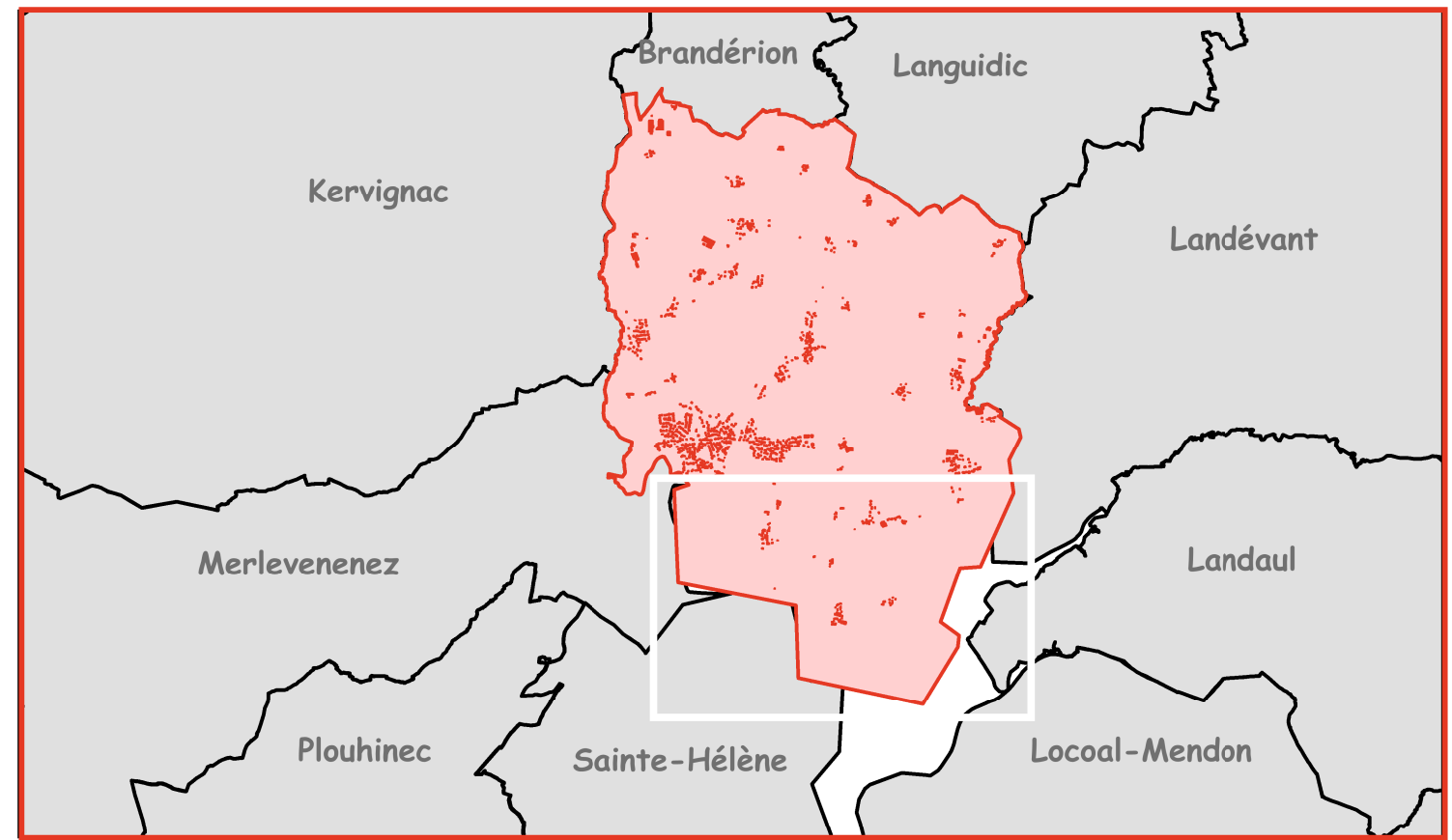


# PLAN LOCAL D'URBANISME

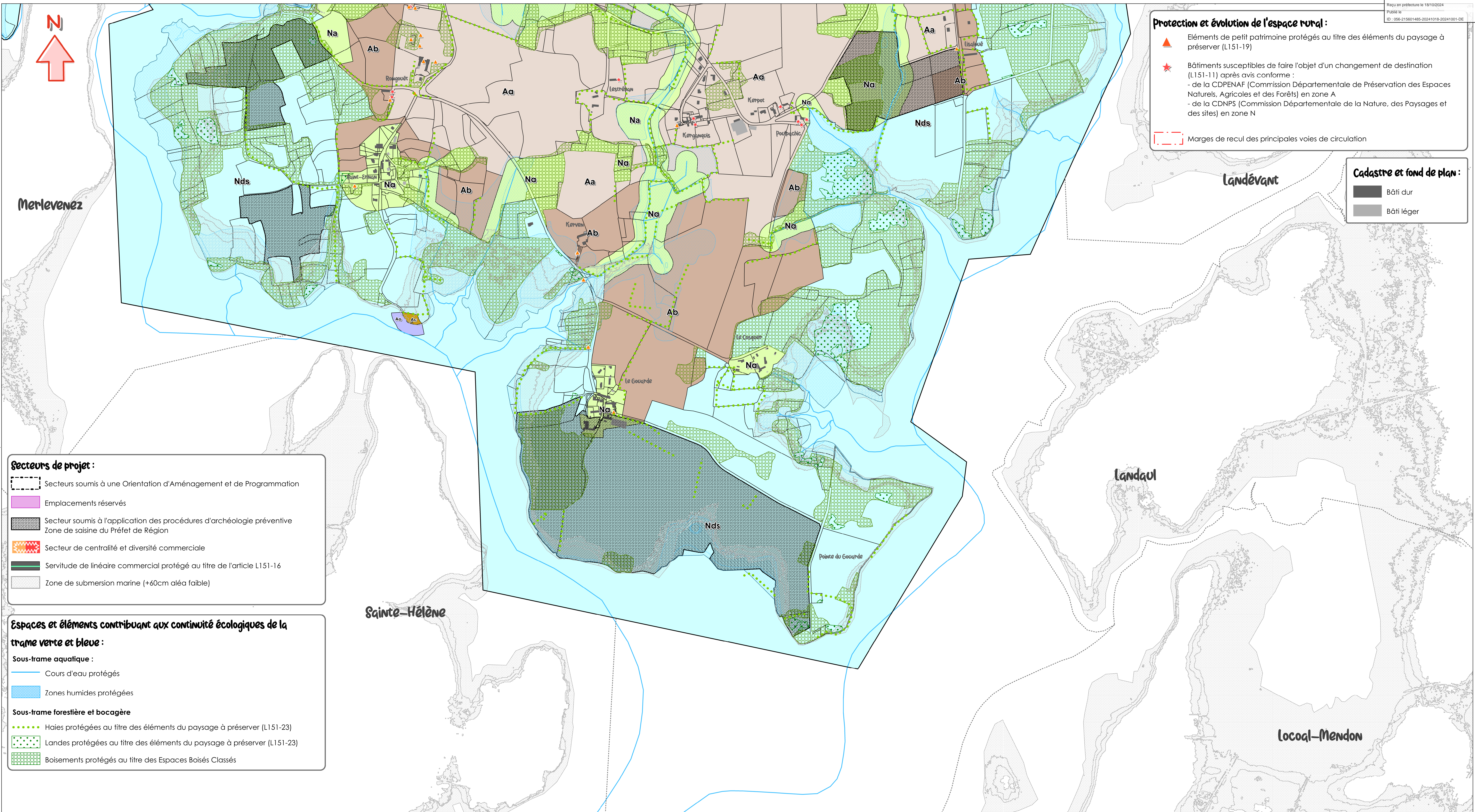


## 5.3. Règlement graphique au 1 / 5 000e Secteur Sud

URBACTION

Approbation  
Vu pour être annexé à la délibération  
du CM du 18 octobre 2024

- Zones du PLU :**
- Ua1 : Zone urbaine centrale
  - Ua2 : Zone urbaine historique de Kergoh
  - Ub : Zone urbaine à dominante résidentielle
  - Uc : Secteur déjà urbanisé (SDU) de Pont-Couriaut
  - Ui : Zone d'activités de Locmaria
  - Ue : Zone urbaine à vocation d'équipements
  - 1AUa : Secteurs d'urbanisation future à court terme à vocation dominante résidentielle
  - 2AUl : Secteur d'urbanisation future à long terme à vocation d'activités
  - Aa : Espace agricole
  - Ab : Espace agricole strict
  - Ac : Zone aquacole terrestre
  - Ao : Zone aquacole sur le Domaine Public Maritime
  - Nds : Espaces remarquables du littoral
  - Na : Sites, milieux naturels et paysages à préserver
  - NI1 : Zone naturelle de loisirs de Rémoulin
  - NI2 : Zone naturelle de loisirs du bourg
  - NI : STECAL logistique de Kernarhan



- Secteurs de projet :**
- Secteurs soumis à une Orientation d'Aménagement et de Programmation
  - Emplacements réservés
  - Secteur soumis à l'application des procédures d'archéologie préventive  
Zone de saisine du Préfet de Région
  - Secteur de centralité et diversité commerciale
  - Servitude de linéaire commercial protégé au titre de l'article L151-16
  - Zone de submersion marine (+60cm aléa faible)

- Espaces et éléments contribuant aux continuités écologiques de la trame verte et bleue :**
- Sous-trame aquatique :**
- Cours d'eau protégés
  - Zones humides protégées
- Sous-trame forestière et bocagère**
- Haies protégées au titre des éléments du paysage à préserver (L151-23)
  - Landes protégées au titre des éléments du paysage à préserver (L151-23)
  - Boisements protégés au titre des Espaces Boisés Classés

- Protection et évolution de l'espace rural :**
- Éléments de petit patrimoine protégés au titre des éléments du paysage à préserver (L151-19)
  - Bâtiments susceptibles de faire l'objet d'un changement de destination (L151-11) après avis conforme :
    - de la CDPENAF (Commission Départementale de Préservation des Espaces Naturels, Agricoles et des Forêts) en zone A
    - de la CDNPS (Commission Départementale de la Nature, des Paysages et des sites) en zone N
  - Marges de recul des principales voies de circulation

- Cadastre et fond de plan :**
- Bâti dur
  - Bâti léger